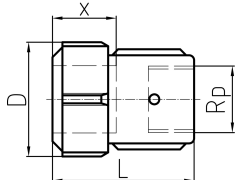


Scheda tecnica

Valida dal: 17/02/18



Monogiunto filettato femmina completo di ghiera antisfilamento, zincato per tubo acciaio ISO 65, filettato Rp/EN 10226-1



Dim. (inch)	Dim. Rp (inch)	NBR Codice	EPDM Codice	FKM Codice	SP	GP	Peso (kg)	D (mm)	L (mm)	x (mm)
3/8	3/8	775 212 050	775 216 050		1	30	0,227	45	56	30 - 34
1/2	1/2	775 212 051	775 216 051	775 218 051	1	30	0,227	45	60	30 - 34
3/4	3/4	775 212 052	775 216 052	775 218 052	1	25	0,302	51	63	30 - 34
1	1	775 212 053	775 216 053	775 218 053	1	15	0,369	59	68	30 - 34
1 1/4	1 1/4	775 212 054	775 216 054	775 218 054	1	10	0,520	68	72	30 - 36
1 1/2	1 1/2	775 212 055	775 216 055	775 218 055	1	10	0,600	75	74	32 - 38
2	2	775 212 056	775 216 056	775 218 056	1	5	1,120	96	83	36 - 42
2 1/2	2 1/2	775 212 057	775 216 057	775 218 057	1	5	2,560	119	138	65 - 75
3	3	775 212 058	775 216 058	775 218 058	1	5	3,000	132	148	65 - 75

I dati tecnici non sono vincolanti. Non comportano alcuna garanzia da parte nostra e sono soggetti a modifiche. Valgono le nostre Condizioni Generali di Vendita.

Georg Fischer Piping Systems Ltd, Postfach, CH-8201 Schaffhausen/Switzerland

Phone +41 -(0)52-631 1111

e-mail: info.ps@georgfischer.com

Internet: <http://www.gfps.com>